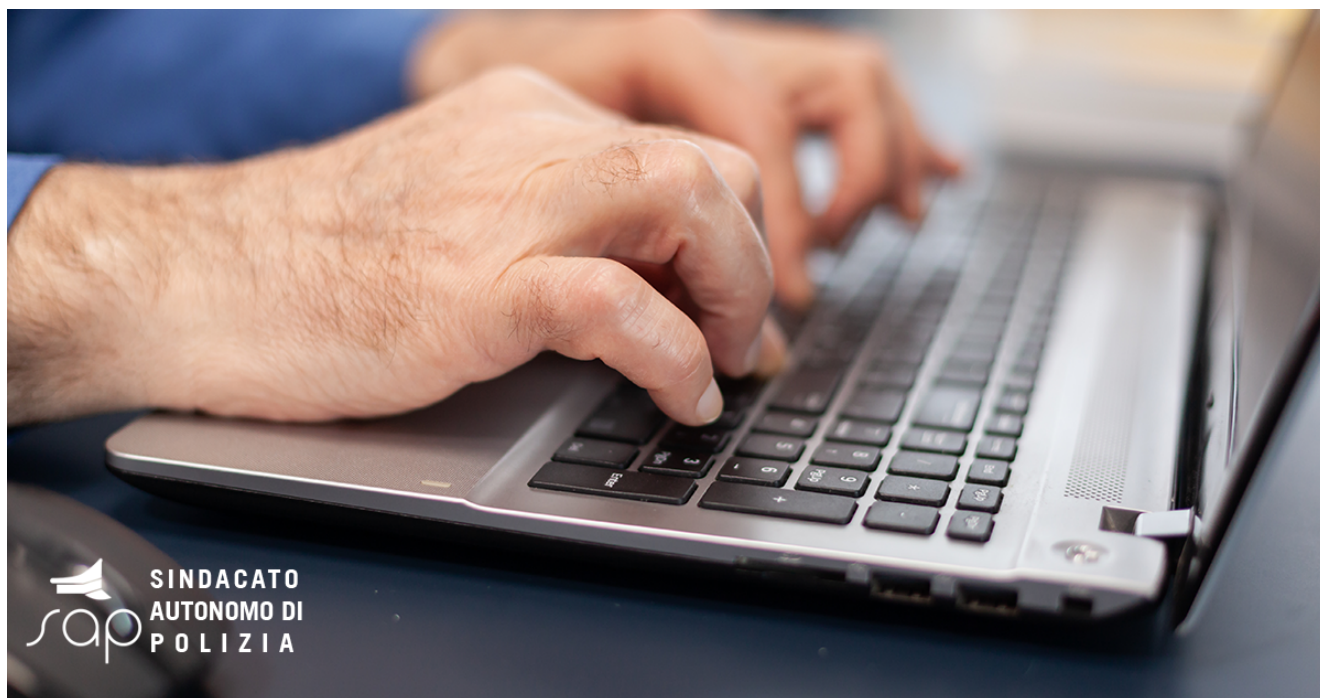


POSTA CORPORATE, DISFUNZIONI NEL PROCESSO DI MIGRAZIONE. LA RISPOSTA ALLE NOSTRE NOTE



L'Ufficio Relazioni sindacali della Polizia di Stato, in riferimento alle note da noi inviate nelle scorse settimane, ha ribadito che è in corso tutta la procedura in essere al fine della migrazione della posta elettronica istituzionale dalla piattaforma TIM a quella di ARUBA. Il passaggio tecnico coinvolge oltre 121.000 caselle e anche il servizio di supporto è sovraccarico di richieste provenienti da tutto il territorio. Per tale motivo, è stato comunicato che la struttura che si occupa del supporto ha attivato una casella e-mail dedicata sulla quale ricevere elenchi cumulativi da parte degli uffici di nominativi che necessitano del reset della password per svariate ragioni, al fine di velocizzare le procedure e ridurre al minimo i disagi per i colleghi. Di seguito riportiamo le nostre note e la risposta pervenuta in data odierna.

RISPOSTA DEL DIPARTIMENTO

NOTA SAP DEL 28 GIUGNO 2021

NOTA SAP DEL 20 MAGGIO 2021